



---

Optimiza tus procesos con soluciones ELMEC  
Optimize your processes with ELMEC solutions



[WWW.ELMEC.COM.MX](http://WWW.ELMEC.COM.MX)

# Confiabilidad

## Reliability



## QUIENES SOMOS

Nuestra misión es superar las expectativas del cliente en servicio, calidad y desempeño en la fabricación y reacondicionamiento de herramientas de corte rotativas bajo diseño, elaboradas con el firme objetivo de elevar la productividad en la operación y hacer el trabajo más eficiente, confiable y preciso.

Cada una de nuestras herramientas es desarrollada en base a las necesidades específicas de su proceso, obteniendo como resultado un producto único, capaz de sorprender a nuestros clientes.

## WHO WE ARE

Our mission is to exceed customer expectations in service, quality, and performance in the manufacturing and reconditioning of custom-designed rotary cutting tools, developed with the clear objective of increasing operational productivity and making work more efficient, reliable, and precise.

Each of our tools is developed based on the specific needs of your process, resulting in a unique product capable of exceeding our customers' expectations.

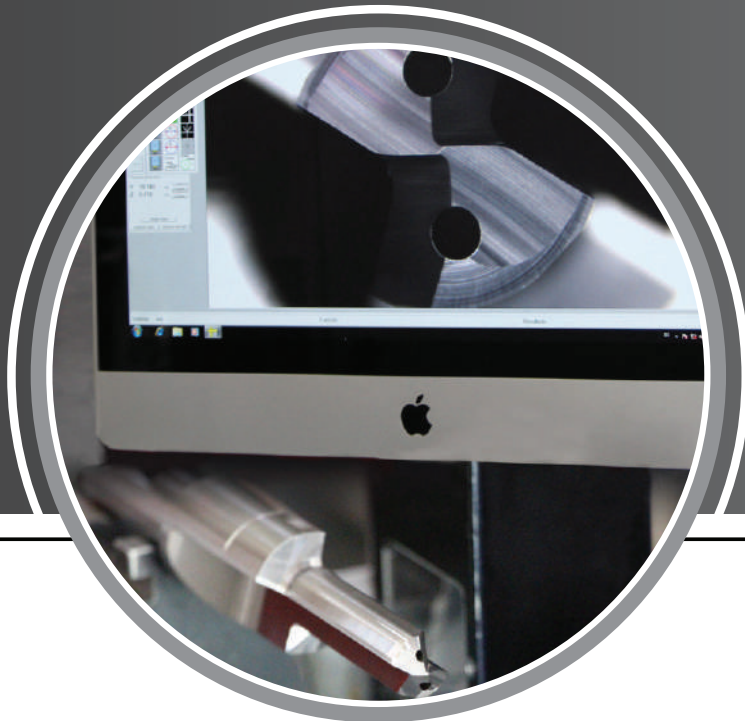
# Precisión

## *Precision*



Es importante mencionar, que todos los procesos son realizados con equipos de última generación, por lo que garantizamos la homogeneidad y calidad de nuestros productos.

It is important to note, that all processes are made with state of the art equipment, thus guaranteeing the homogeneity and quality of our products.



## **NUESTRO NEGOCIO**

Diseñamos su herramienta de acuerdo al material a maquinar; aluminio, aceros, forjas, acero inoxidable, aceros altamente aleados, "composites", entre otros.

Contamos con las tecnologías necesarias para la fabricación de herramientas de corte de alto desempeño. Éstas son aplicadas en el diseño y manufactura de su herramienta, para lograr: la geometría adecuada, los acabados especiales, las preparaciones de filo y los recubrimientos específicos; esto se traduce en un mayor rendimiento de su operación.

## **OUR BUSINESS**

We design your tool according to the material to be machined, including aluminum, steels, forgings, stainless steel, highly alloyed steels, composites, among others.

We have the necessary technologies for manufacturing high-performance cutting tools. These technologies are applied in the design and production of your tool to achieve the proper geometry, special surface finishes, edge preparations, and specific coatings—resulting in improved performance and greater efficiency in your operation.

# Flexibilidad

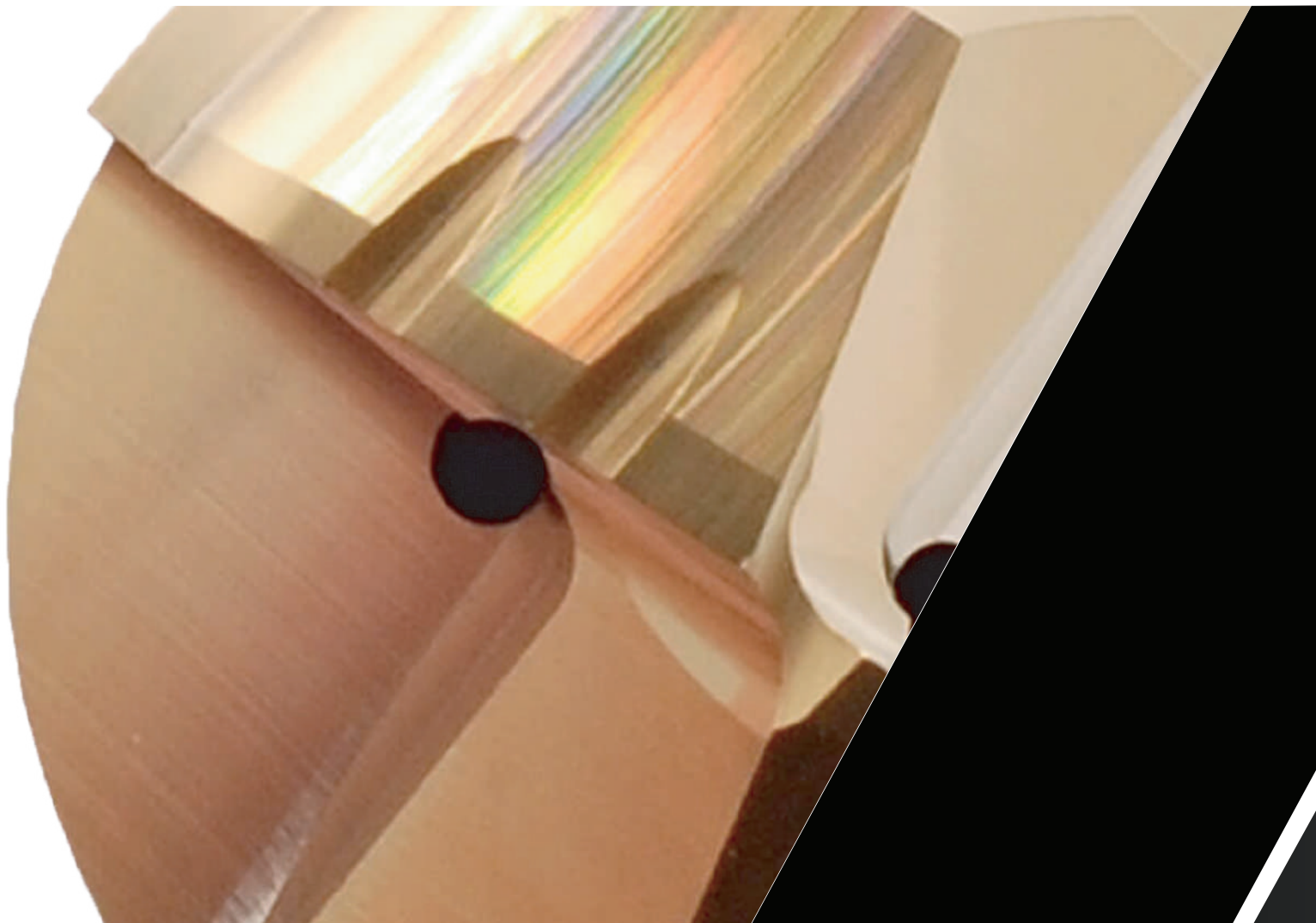
*Flexibility*

## COMPROMISO

Trabajamos intensamente en aplicaciones que apoyen a nuestros clientes a lograr mejoras. Estudiando sus procesos, desarrollamos herramientas con la capacidad de realizar múltiples operaciones simultáneamente, reduciendo tiempos y costos de producción, alargando la vida de la maquinaria y potenciando su productividad y competitividad.

## COMMITMENT

We work intensely in applications that support our clients to achieve improvements.- By studying their processes, we develop tools capable of doing several simultaneous operations, reducing production time and cost, extending the life of the equipment, and boosting your productivity and competitiveness.





Porque creemos en lo que hacemos y nos apasiona, somos la mejor solución a sus necesidades.

Because we believe in what we do and we are passionate about it, we are the best solution to your needs.

## LIDERAZGO

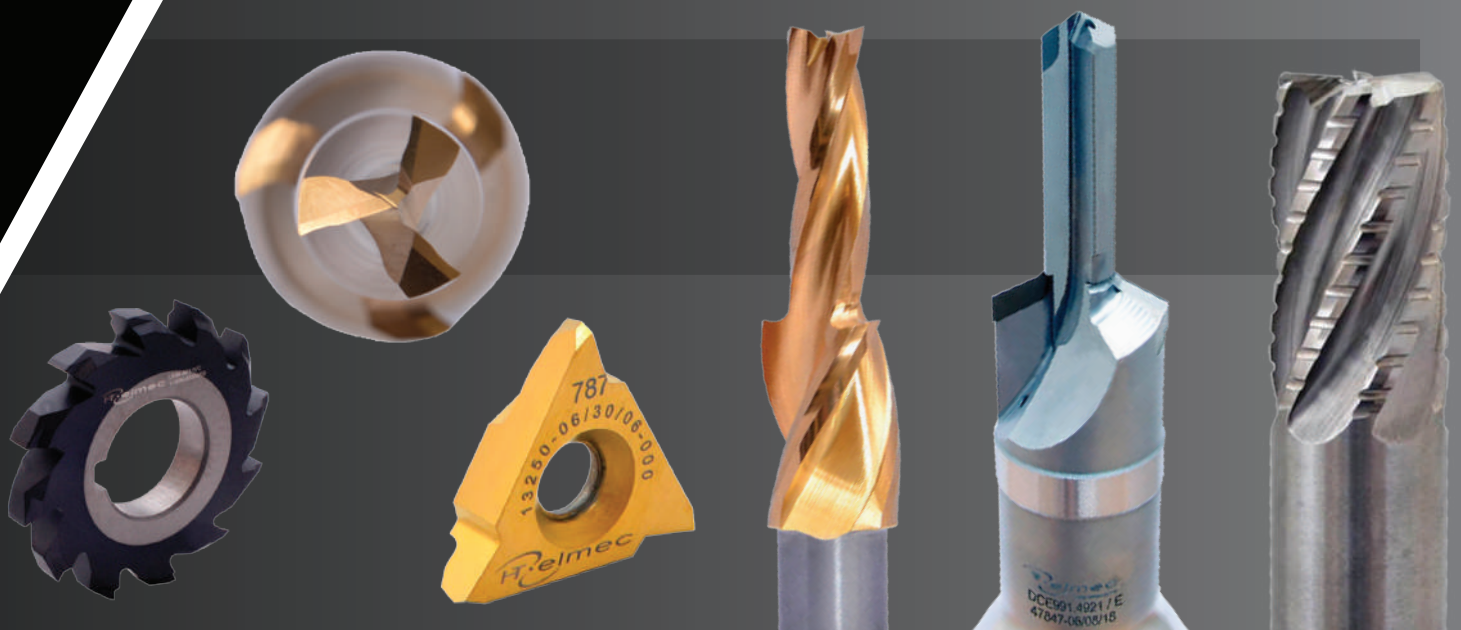
Somos líderes en la industria debido a los óptimos resultados obtenidos por nuestros clientes a través de los años. Liderazgo que ejercemos con exactitud, precisión, perfección y pasión.

Permanecemos en constante crecimiento, invirtiendo en la expansión y modernización de nuestros equipos e instalaciones, manteniéndonos siempre a la vanguardia tecnológica.

## LEADERSHIP

We are the industry leader, because of the optimum results obtained by our customers throughout the years. We exercise this leadership with accuracy, precision, perfection and passion.

We are in constant growth, investing in the expansion and modernization of our equipment and facilities, always at the forefront of technology.



# Calidad Quality



## EQUIPO DE TRABAJO

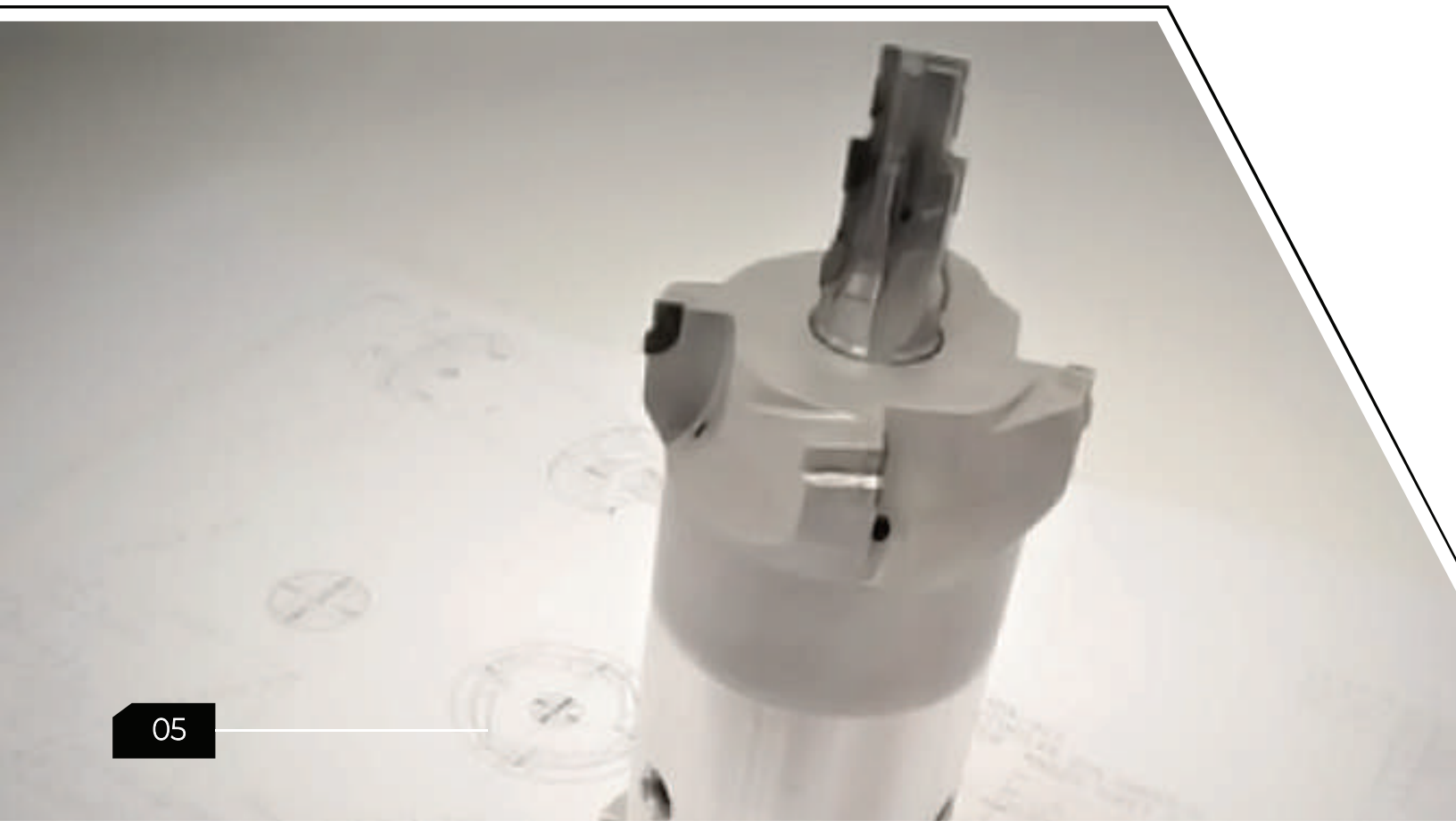
El mayor valor en ELMEC, es el equipo de profesionales comprometidos y con un alto nivel de experiencia y conocimientos; quienes ofrecen consultoría especializada en: el planteamiento de sus necesidades, el desarrollo del diseño y la fabricación de la herramienta que dará solución a sus procesos productivos.

## WORK TEAM

The greatest asset at ELMEC is our team of committed professionals with extensive experience and expertise, who provide specialized consulting in identifying your needs, developing the design, and manufacturing the tool that will deliver effective solutions for your production processes.

*Profesionales comprometidos  
y con un alto valor de  
experiencia y conocimiento*

*Committed professionals with  
extensive experience and  
expertise.*



## CALIDAD Y GARANTÍA

Nuestro mayor reto es garantizar la precisión y eficacia de los productos que fabricamos, los cuales son utilizados en diversas aplicaciones de alto nivel de desarrollo tecnológico.

A lo largo de todo el proceso de producción, nuestro equipo y personal calificado verifica el cumplimiento de los más altos estándares de calidad requeridos. Nuestros procesos administrativos y despliegue de personal técnico a lo largo del territorio nacional, garantizan también una atención rápida y eficiente.

Vemos el futuro con entusiasmo y motivación, ya que tenemos el conocimiento, la experiencia y el equipo necesario para enfrentar nuevos retos; los planes estratégicos planteados nos garantizan la permanencia y liderazgo en la manufactura de herramienta rotativa de corte de alto desempeño.

## QUALITY AND GUARANTEE

Our greatest challenge is guaranteeing precision and efficacy of the products we manufacture, which are used in diverse high technological level applications.

All along the productive process, our team and qualified staff verifies compliance with the highest quality standards required. Our administrative process and deployment of technical staff throughout the national territory also guarantee quick and efficient action.

We see the future with enthusiasm and motivation, since we have the the knowledge, expertise and necessary equipment to face new challenges; the strategic plans laid out guarantee our permanence and leadership in the manufacture of high-performance rotary cutting tools.



# Líneas de producto

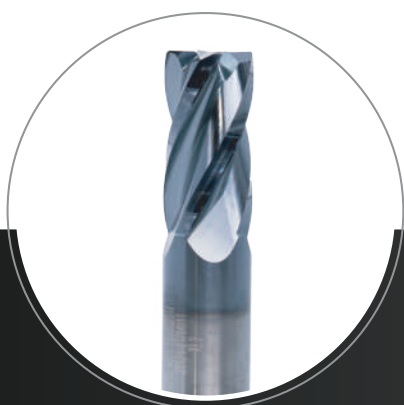
*Product lines*

**FABRICACIÓN • REAFILADO**  
**FABRICATION • RESHARPENING**

**HERRAMIENTAS DE CARBURO DE TUNGSTENO**  
**SOLID CARBIDE TOOLS**



Herramientas  
de barrenado  
Drilling tools



Herramientas  
de fresado  
Milling tools



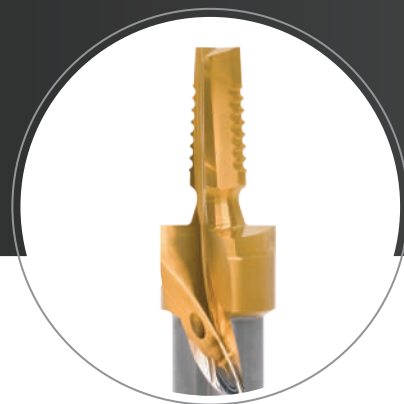
Herramientas de  
perfil interpolado  
Interpolated profile tools



Herramientas  
de rimado  
Reaming tools



Herramientas  
de ranurado  
Grooving tools



Herramientas de  
múltiple operación  
Multiple operation tools

## ELMEC OFRECE CON CARBURO SÓLIDO

## ELMEC OFFERS WITH SOLID CARBIDE



### PREPARACIÓN DE FILOS

Proceso por el cual se genera una geometría específica en los filos de corte para evitar un desgaste inicial inadecuado. La geometría está definida de acuerdo al material a maquinarse, tipo de operación y parámetros de corte, resultando en un mejor desempeño de la herramienta.

### CUTTING EDGE PREPARATION

Process by which a specific geometry is generated in the cutting edges to avoid an inadequate initial wear. The geometry is defined according to the material to be machined, type of operation and cutting parameters, resulting in a better performance of the tool.



### RECUBRIMIENTO ESPECÍFICO

Como parte de nuestro servicio integral contamos con proceso de recubrimiento PVD en nuestras instalaciones. La capa de recubrimiento le brinda características a la herramienta que mejoran su desempeño, aportando bajo coeficiente de fricción, resistencia a la oxidación, mayor dureza superficial, mayor tenacidad a la fractura y estabilidad química, lo que resulta en un aumento de la vida útil de la herramienta.

### SPECIFIC COATING

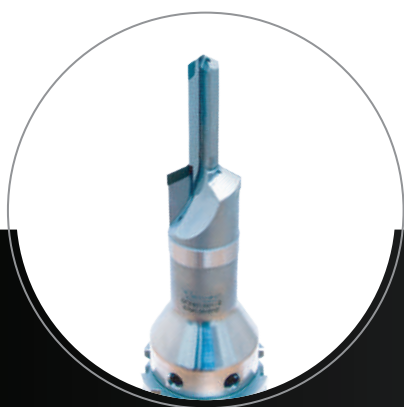
As part of our integral service we have in site PVD coating process. The coating layer adds characteristics to the tool that improve its performance, providing low coefficient of friction, oxidation resistance greater surface hardness, greater fracture toughness and chemical stability, which results in an increase of the tool's life.

# Líneas de producto

*Product lines*

**FABRICACIÓN • RETIPEADO • REAFILADO**  
**FABRICATION • RETIP • RESHARPENING**

**HERRAMIENTAS DE PCD**  
**PCD TOOLS**



**Herramientas  
de barrenado**  
Drilling tools



**Herramientas  
de fresado**  
Milling tools



**Herramientas de  
perfil interpolado**  
Interpolated profile tools

**Herramientas  
de rimado**  
Reaming tools



**Herramientas  
de ranurado**  
Grooving tools

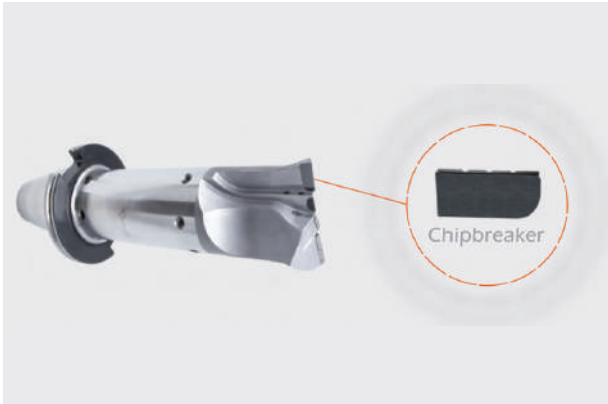


**Herramientas de  
múltiple operación**  
Multiple operation tools

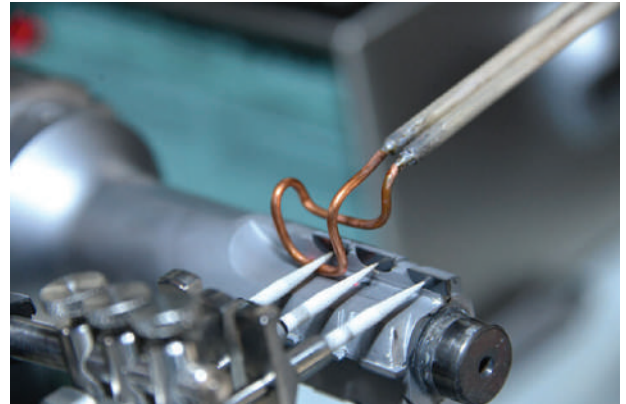


# ELMEC OFRECE CON PCD

## ELMEC OFFERS WITH PCD



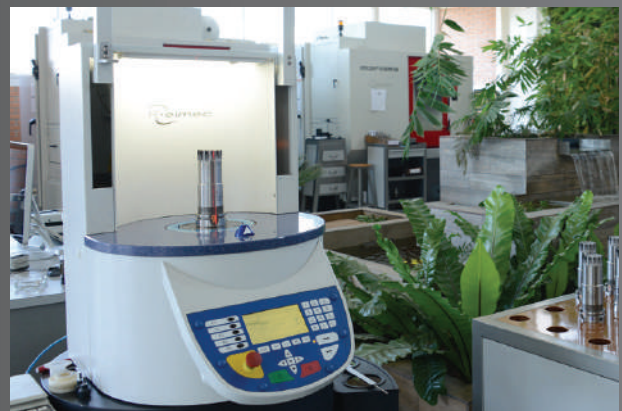
- Chipbreaker por ablación láser
- Chipbreaker by laser ablation



- Soldadura con temperatura controlada
- Temperature controlled brazing



- Medición de geometrías mediante equipos ópticos Zoller
- Geometry inspection with high-technology



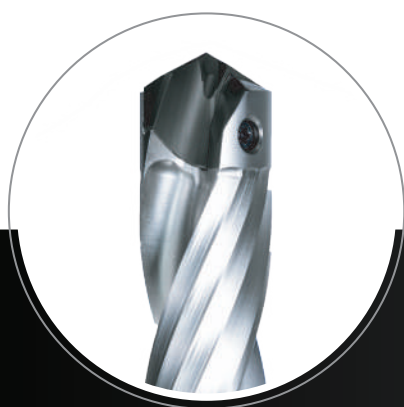
- Balance de herramientas
- Tool balancing

# Líneas de producto

*Product lines*

## INSERTOS INDEXABLES

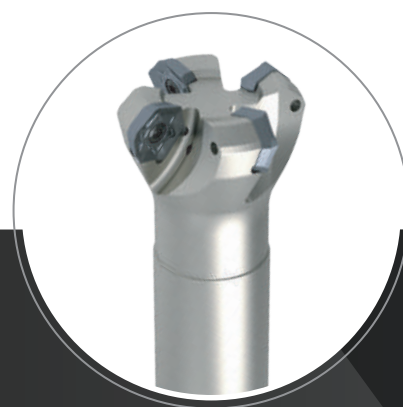
INDEXABLE INSERTS



**Barrenado**  
Drilling



**Ranurado**  
Grooving



**Fresado**  
Milling

**Múltiple operación**  
Multicut



**Torneado**  
Turning



# ELMEC reduce costos, compruébalo.



En un mercado donde el precio suele ser el primer criterio de decisión, ELMEC busca cambiar la conversación hacia lo que realmente importa: el valor.

Invertir en herramientas de corte ELMEC no solo representa adquirir un producto de alta calidad, sino asegurar mayor rendimiento, eficiencia y soporte técnico especializado.

Aunque a primera impresión nuestras herramientas pueden tener un costo inicial más alto, su desempeño aumenta la confiabilidad de los procesos, optimiza tiempos de producción y mejora la calidad del mecanizado.

En otras palabras, una inversión en ELMEC es una inversión en productividad y rentabilidad a largo plazo.

ELMEC reafirma que la calidad no es un gasto, sino una inversión inteligente que se traduce en ahorro sostenido y resultados superiores.

## Con ELMEC obtienes:

- Reducción en los costos de maquinado
- Reducción de CPU
- Reducción de tiempo ciclo
- Incremento de vida útil de la herramienta
- Incremento de parámetros de corte

In a market where price is often the primary decision factor, ELMEC seeks to shift the conversation toward what truly matters: value.

Investing in ELMEC cutting tools is not simply purchasing a high quality product it is securing greater performance, efficiency, and specialized technical support.

While our tools may have a higher initial cost at first glance, their performance boosts process reliability, optimizes production times, and enhances machining quality.

In other words, an investment in ELMEC is an investment in long-term productivity and profitability.

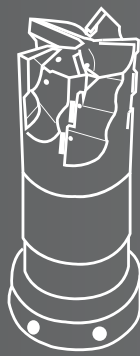
ELMEC reaffirms that quality is not an expense, but a smart investment that translates into sustained savings and superior results.

## With ELMEC, you get:

- Reduced machining costs
- Reduced cost per unit (CPU)
- Reduced cycle time
- Increased tool life
- Higher cutting parameters



LA CALIDAD  
**ELMEC**  
REDUCE COSTOS  
COMPRUÉBALO



**ELMEC**  
QUALITY  
LOWERS COSTS  
PROVE IT

# ELMEC is the Manufacturing Line First Responder



## **RESPUESTA RÁPIDA.**

Esta no es solo una afirmación; es un compromiso arraigado en nuestra historia y respaldado por décadas de éxito. Como líderes en la industria, entendemos la importancia de ser ágiles y proactivos. En momentos cruciales, cuando cada segundo cuenta, elegir a quienes son 'Primeros en Responder' significa elegir la excelencia y la resolución sin igual.

## **PERSONAL ALTAMENTE CAPACITADO.**

La fuerza de ventas de ELMEC se distingue por ofrecer presencia constante en campo, el soporte técnico especializado y la capacidad de respuesta inmediata permiten atender de manera eficaz las necesidades de cada operación, garantizando el máximo desempeño de tus herramientas, respaldando el servicio MFR y nuestra atención personalizada.

## **SOLUCIONES EFICACES.**

En una industria donde la precisión no admite errores, ofrecemos calidad garantizada en nuestras herramientas de corte, junto con soluciones técnicas diseñadas a la medida de cada operación, esto nos permite ofrecer resultados confiables y eficientes desde la primera aplicación. Nuestro enfoque en precisión, desempeño e ingeniería aplicada asegura procesos más productivos, menor tiempo de ajuste y máxima confianza para nuestros clientes.

## **QUICK RESPONSE.**

This is not just a statement; it is a commitment rooted in our history and supported by decades of success. As industry leaders, we understand the importance of being agile and proactive. In crucial moments—when every second matters—choosing the “First Responder” means choosing unmatched excellence and decisive solutions.

## **HIGHLY SKILLED PERSONNEL.**

ELMEC's sales team stands out for its strong field presence, specialized technical support, and immediate responsiveness, enabling us to effectively meet the needs of every operation while ensuring maximum tool performance, backed by our MFR service and personalized customer support.

## **EFFECTIVE SOLUTIONS.**

In an industry where precision leaves no room for error, we provide guaranteed quality in our cutting tools, along with technical solutions tailored to each operation. This allows us to deliver reliable and efficient results from the very first application. Our focus on precision, performance, and applied engineering ensures more productive processes, reduced setup time, and maximum confidence for our customers.

# Ingeniería

## Engineering

### DESARROLLO DE HERRAMIENTAS

ELMEC cuenta con el mejor equipo de ingenieros en planta y de soporte técnico en campo, quienes en conjunto desarrollan las soluciones en herramientas de corte rotativas para las necesidades maquinados que las industrias automotriz, aeroespacial y manufacturera requieren.

Todo desarrollo inicia con el análisis de las operaciones de maquinado. La geometría, estructura, material y recubrimiento de la herramienta son determinados considerando el material a cortar, el tipo de operación y el "part print".

### TOOL DEVELOPMENT

ELMEC has the best team of on-site engineers and field technical support staff, who work together to develop rotary cutting tool solutions for the machining needs of the automotive, aerospace, and manufacturing industries.

Every development begins with an analysis of the machining operations. The tool's geometry, structure, material, and coating are determined by considering the material being cut, the type of operation, and the part print.



### OFRECEMOS SOLUCIONES

La ingeniería ELMEC está orientada a optimizar los procesos de producción, ofreciendo soluciones que logran reducir los tiempos ciclo y el costo por pieza, influenciadas por:

Reducción de herramientas utilizadas.  
Incremento en los parámetros de corte implementando geometrías únicas, preparaciones de filos y recubrimientos PVD específicos.

#### Resultados únicos

Cada una de nuestras herramientas es desarrollada en base a las necesidades específicas de su proceso, obteniendo como resultado un producto único, capaz de sorprender a nuestros clientes.

### WE OFFER SOLUTIONS

ELMEC engineering is focused on optimizing production processes, offering solutions that achieve reduced cycle times and cost per part, influenced by:

Reduction in the number of tools used.  
Increased cutting parameters by implementing unique geometries, edge preparations, and specific PVD coatings.

#### Unique Results

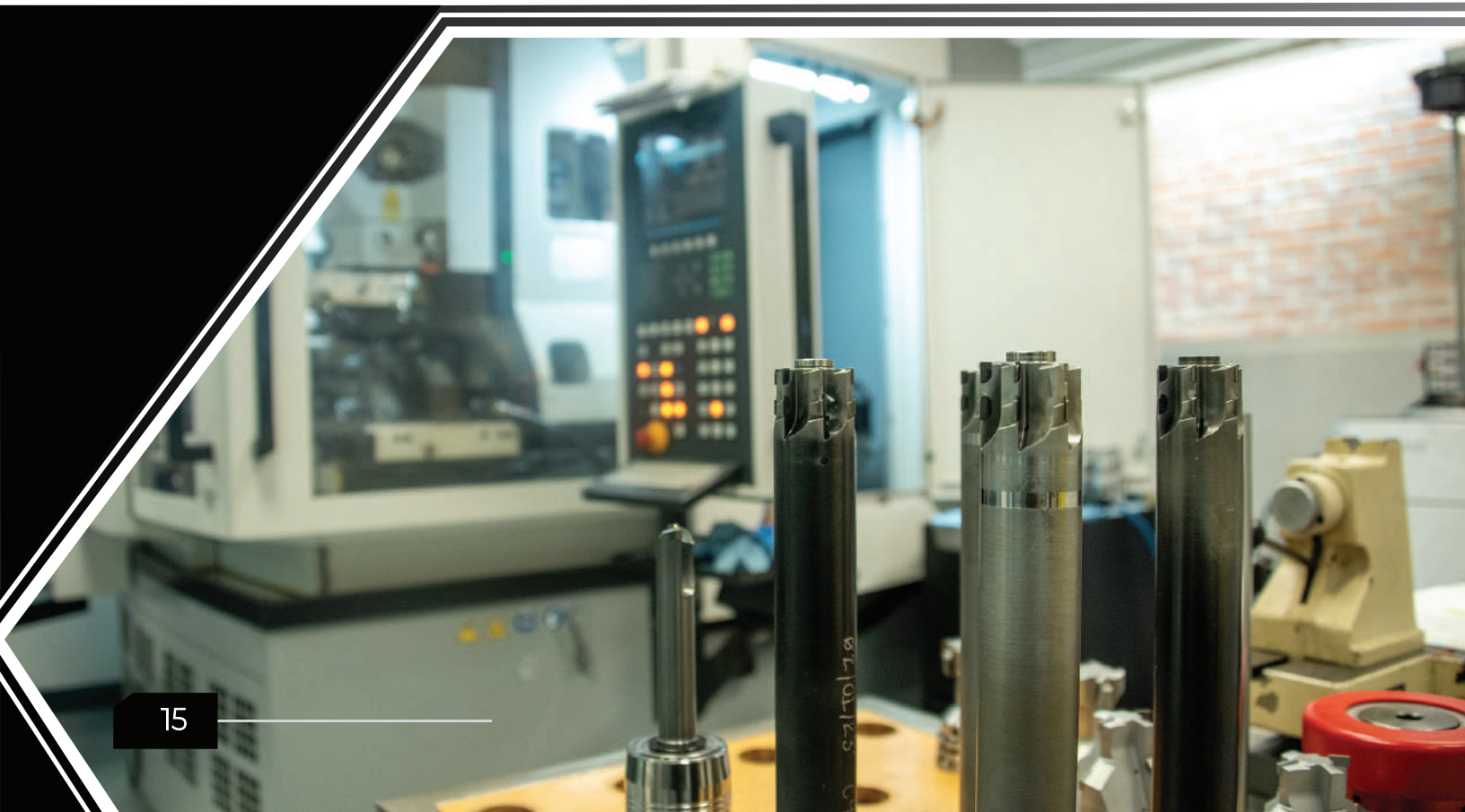
Each of our tools is developed according to the specific requirements of your process, resulting in a unique product capable of exceeding our customers' expectations.

# Beneficios ELMEC

## ELMEC Benefits



- Los tiempos de entrega más cortos en México.
- Soporte técnico en sitio.
- Ahorro en el número de herramientas utilizadas en una operación.
- Ingeniería adaptada a la aplicación de maquinado para incrementar los parámetros de corte y reducir el tiempo ciclo.
- Geometrías especiales ELMEC seleccionadas de acuerdo material a maquinar.
- Soluciones para problemas de calidad en el maquinado.
- Materia prima de alta calidad lo cual se ve reflejado el incremento del tool life.
- Selección de materia prima según la aplicación.
- Soluciones en Carburo de Tungsteno y PCD.
- Flexibilidad en diseño de herramientas.
- Control del 100% de los procesos (ninguno externo).
- Shortest delivery times in Mexico.
- On-site Technical support.
- Reduction on the number of tools in a machining operation.
- Tool engineering according to the machining operation to optimize cutting parameters and reduce cycle time.
- ELMEC geometries selected depending on the material to machine.
- Solutions to quality problems from machining.
- High quality raw materials which is reflected in the increase of tool life.
- Raw material selection according to the machining operation.
- Solid Carbide and PCD solutions.
- Cutting Tool design flexibility.
- Control of all the manufacturing processes (none outsourced).



# Sectores industriales

## Industrial sectors



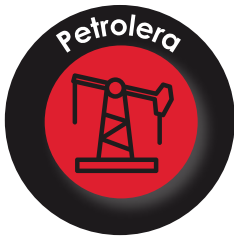
Automotive ICE & EV



Aerospace



Construction and Agriculture



Oil and Gas



Energy Generation



General Manufacturing

### Soluciones Especializadas por Industria

En **ELMEC** desarrollamos herramientas de corte rotativas diseñadas para satisfacer los requerimientos específicos de cada sector industrial. Nuestra experiencia, tecnología y capacidad de ingeniería personalizada nos permiten ofrecer soluciones que optimizan procesos, incrementan la productividad y garantizan precisión micrométrica en componentes críticos.

### Ingeniería que Impulsa Resultados

En cada industria, nuestro compromiso es el mismo: ofrecer soluciones personalizadas, alto rendimiento y soporte técnico especializado, convirtiéndonos en un socio estratégico para mejorar la eficiencia y competitividad de nuestros clientes.

### Specialized Solutions by Industry

At ELMEC, we develop rotary cutting tools designed to meet the specific requirements of each industrial sector. Our experience, advanced technology, and customized engineering capabilities enable us to deliver solutions that optimize processes, increase productivity, and ensure micrometric precision in critical components.

### Engineering That Drives Results

Across every industry we serve, our commitment remains the same: to provide tailored solutions, high performance, and specialized technical support—positioning ourselves as a strategic partner dedicated to enhancing our customers' efficiency and competitiveness.



**MORE THAN  
50 YEARS**  
MASTERING  
PRECISION

## Contáctanos Contact Us



+ 52 (771) 717 2200



info@elmec.com.mx  
www.elmec.com.mx



Fraccionamiento Industrial  
la Reforma Lote 5 Pachuca,  
Hidalgo, C.P. 42080,  
México.

Organización certificada  
por IMEEC con base en:  
ISO 9001:2015



**RSGC-1361**

Fecha de inicio: 2025 - 01 - 22  
Fecha de término: 2028 - 01 - 22  
www.imeec.org.mx